

# 「SBOXの家・新川」説明会の御案内

## 「人生100年時代」に求められる家



### 人生100年、住宅寿命40年・MS寿命60年、住宅寿命が追い付かない!!

人口減少と高齢化が同時に進み、利便性の悪い郊外の住宅地は衰退しています。  
立地が良くても、マンションは老朽化によってスラム化の危機をはらんでいます。  
「SBOXの家」は、利便性の良い場所に丈夫で長持ちする家を適正価格で提供します。

#### ↓ 説明会場:案内図

#### 説明の内容 →



#### 「SBOXの家」4つのポイント

1. SBOXの耐久性: 120年住宅の秘密
2. SBOXの耐震性: RC壁式構造の実績
3. SBOXの省エネ性: RC外断熱の特性
4. SBOXの可変性: RCのフラットスラブ空間

#### その他

住宅地が持続可能に存続できる条件  
住宅と人間のライフサイクルの比較  
住宅の日常経費と生涯コストの説明  
子育て環境と女性の社会進出の仕組  
長寿社会に合わせた暮らし方の工夫  
等について、スライドで詳しく説明します

**説明会開催** 3月23・24日:14時~16時:新川まちづくりセンター(新川1条4丁目4-26)

参加希望の方は、物件HP「SBOXの家」sbox-ie.com/の **お問い合わせ** よりお申込み下さい。





LDKの内観パース

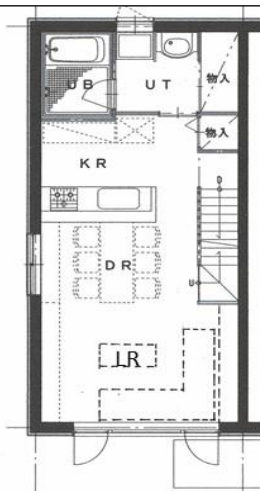


建物全体の断面パース

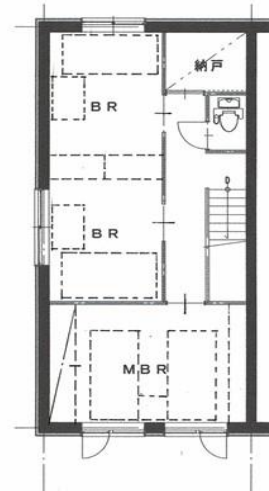
「SBOXの家」新川の基本設計例



1階平面図



2階平面図



3階平面図

1階：スケルトン（二世帯可能）、2階：LDK+水廻、3階：3R+納戸  
 1階（40.5㎡）+2階（40.5㎡）+3階（40.5㎡）=延床：121.5㎡

**現在、日本人の4人に1人は100歳近くまで生きると言われています。**

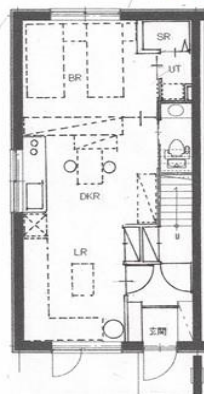
結果「老後」の期間が35年程度へと長くなり、年金・貯蓄等の従来型の老後対策では生活費が不足します。

その対策として「SBOXの家」は二世帯住宅として相互扶助的に経済的に暮らす。

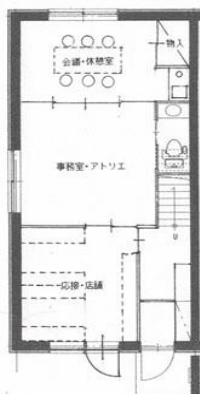
あるいは、自分も居住しながら、1階を事務所・アトリエ・店舗・民泊等で活用する。

又は、上階又は下階を賃貸住宅やシェアルームとし家賃収入を得ることも可能です。

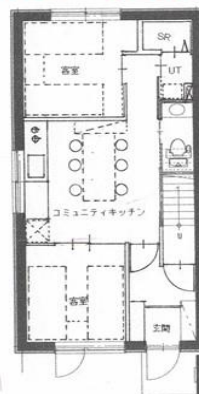
**ライフスタイルに合わせ「変化する家」**



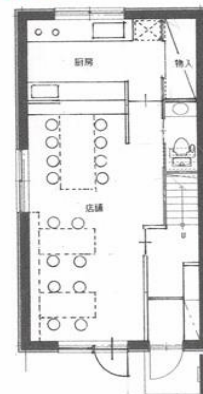
二世帯住宅・賃貸住宅



アトリエ・SOHO



民泊・シェアルーム



喫茶・コモンルーム

【施主代理・企画・設計・監理】 株式会社都市企画開発室

062-0008 札幌市豊平区美園8条2丁目4番1号 TEL:011-825-8230 FAX:011-557-3968

一級建築士事務所(石)第5826号 宅地建物取引業者:石狩(4)第6931号 不動産コンサルタントM:(3)第23350号